



ステアリングスパーサー 取付・取扱説明書

はじめに

この度は、DRSステアリングスパーサーをお買い上げいただき誠にありがとうございます。本書は、ステアリングスパーサーの取付・取り扱いについての要領と注意を記載してあります。安全に正しく装着していただくために、装着作業前にこの取付・取扱説明書を最後までお読みいただき、装着上の注意事項、本ステアリングスパーサーの性能などについて充分にご理解の上正しく使用していただくようお願いいたします。なお、本書は必ずお客様にお渡しください。

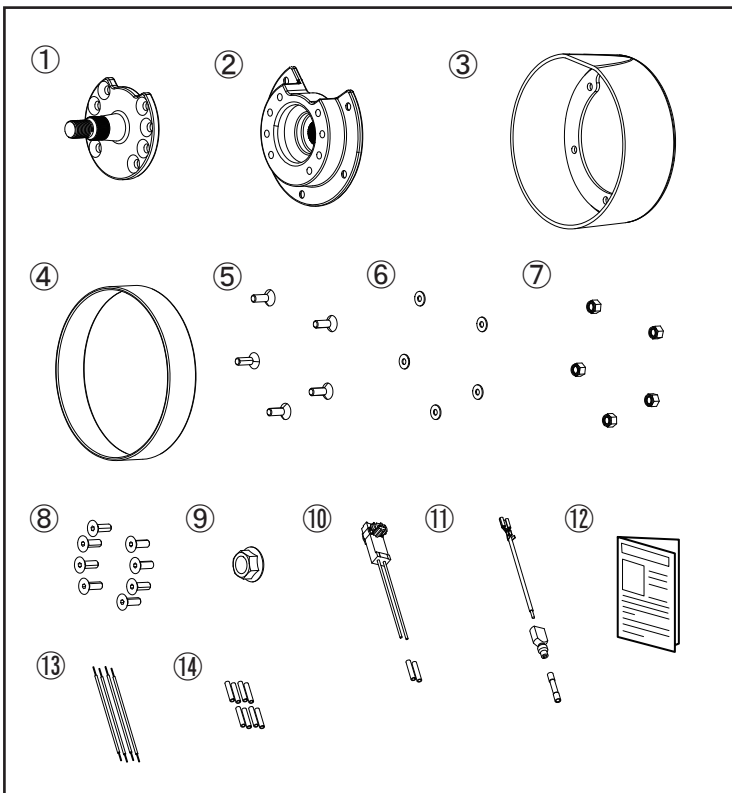
●本製品は、日本国内での使用を目的として開発されたものです。海外では、ご使用にならないで下さい。
This product is designed for use in japan only. It must not be use in any other country

適合車種・部品番号

車名	型式	適応年式	エンジン型式	駆動型式	トランスミッション	品番
ダイハツ コペン	LA400K	2014年6月～	KF	2WD	CVT/MT	45103-R240

構成部品

※作業をはじめる前に構成部品がそろっているか確認してください。



No.	部品名	数量
①	エクステンションA	1
②	エクステンションB	1
③	エクステンションカバー	1
④	防振バンド	1
⑤	皿キャップボルトSUS M5×15	5
⑥	ナイロンワッシャー 5	5
⑦	ナイロンナット M5	5
⑧	皿キャップボルト(鉄) M5×15	8
⑨	フランジナット M12	1
⑩	延長エアバックハーネスA(黒)	1
⑪	延長アース線	1
⑫	取付説明書	1
⑬	延長ハーネス線(緑・黄・黒・白)	4
⑭	圧着接続子	8

取付・取扱上の注意事項

●本取付・取扱説明書は、あなたや他の人々への危害や財産への損害を未然に防ぎ、本製品を安全にお使いいただくために、守っていただきたい事項を示しています。その表示の意味は、次のようになっています。内容を確認の上、本文をお読みください。

▲**警告** 取扱を誤った場合、死亡や重傷と重大な結果に結びつく可能性が想定される内容を示しています。

▲**注意** 取扱を誤った場合、障害又は車両本体の物的損害に結びつく可能性が想定される内容を示しています。

230405



発売元：D-SPORT

〒140-0011 東京都品川区東大井1-4-20 TEL:03-5460-4560 FAX:03-5460-7441

<http://www.Dsport-web.com>

⚠ 警告

- 本製品の取り付けには、重要な部品及び関連商品の脱着が伴います。必ず専門知識のある販売店もしくは整備工場で行ってください。
- 本製品を取り付ける際は、平坦で十分なスペースの有る場所で、車両のエンジンを停止し必ず冷めてから車両を安定させて行ってください。
- 取り付けにあたり、取り付け車両メーカー発行のサービスマニュアルを用意し、車両部品の脱着方法及び注意事項を良く理解して作業を行ってください。
- 自動車の安全な整備は、使用者の法的責任です。定期点検整備は、安全性と公害防止を図るうえで必要不可欠です。日常点検はもとより、定期点検や定期部品交換は必ず実施してください。
- 本製品、付属品を含め、改良のため予告なく変更する場合があります。

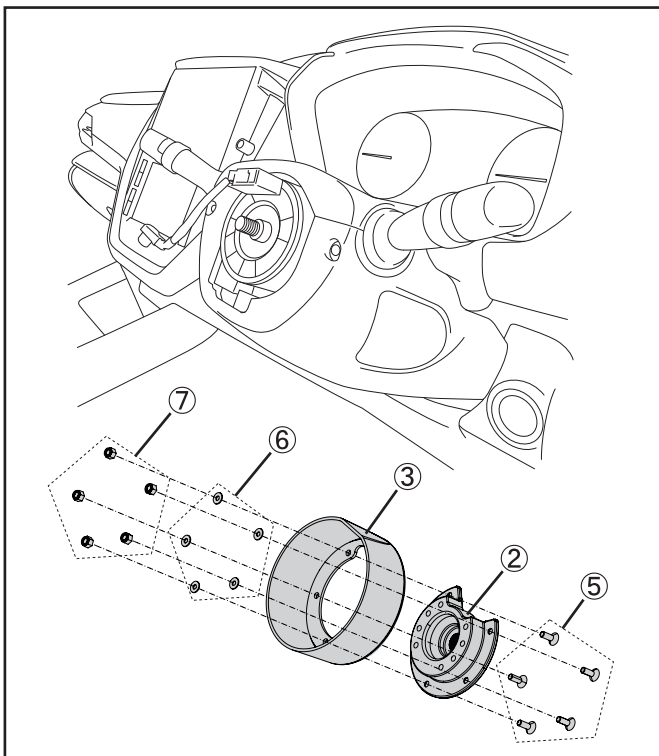
⚠ 注意

- 本製品に落下等の衝撃を与えないでください。商品に傷、へこみ等つきますと、商品の取り付けができないもしくは、商品の性能が発揮出来なくなる場合があります。
- 本製品及び、付属品に改造を加え、指定車両以外の自動車に取付けて発生する不具合、自動車の損傷、損害につきましては弊社は一切の責任を負いませんので、予めご了承願います。

取付方法

⚠ 警告

- 作業前の事前準備として、必ずメーカーのサービスマニュアルに従って、エアバッグシステムの誤作動防止処置を実施してください。



1. 直進状態付近で、ステアリングロック状態にします。
※取り付け作業の関係上、必ずロック状態にしてください。
2. メーカーのサービスマニュアルに従って、運転席エアバックモジュール、ステアリングホイールを外します。
※ステアリングシャフトに、ステアリングホイールのTOPの位置を必ずマーキングしてください。

⚠ 注意

- ステアリングロールコネクターが回転しないようにしてください。

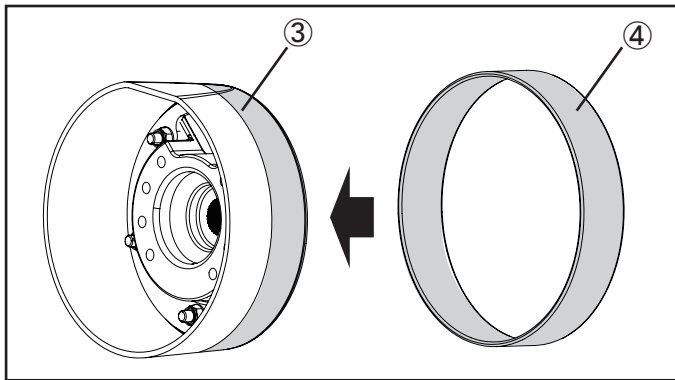
3. エクステンションB②に、ボルト⑤、ワッシャー⑥ナット⑦でエクステンションカバー③を取付けます。

締め付けトルク

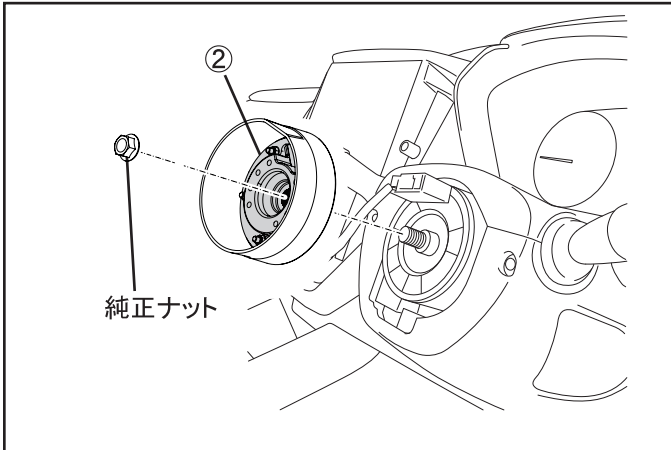
ボルト⑤ : 8 N・m (0.8 kgf・m)

アドバイス

- 「3.」「6.」「7.」の取り付け作業を全て仮組みで行い、ステアリングホイールのTOPの位置とエクステンションカバー③のTOPの位置が合うように、「3.」でエクステンションカバー③の取り付け位置を調整してください。



4. 「3.」で組み付けたエクステンションカバー③に、防振バンド④を取り付けます。



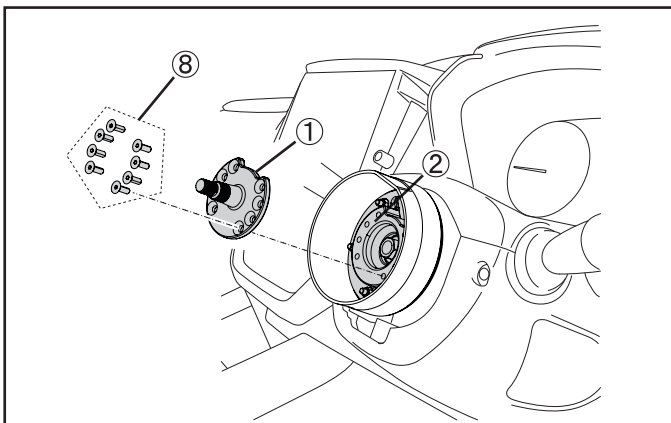
5. TOPの位置を合わせて、エクステンションB②を純正ナットでステアリングシャフトに取り付けます。

締め付けトルク

純正ナット : 39 N・m (4.0 kgf・m)

⚠ 注意

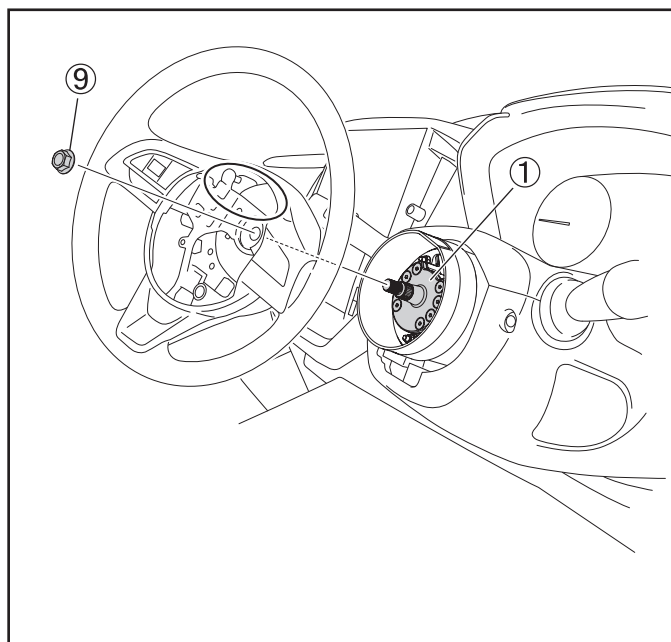
- ステアリングロールコネクターが回転しないようにしてください。



6. エクステンションA①をボルト⑧でエクステンションB②に取り付けます。

締め付けトルク

ボルト⑧ : 8 N・m (0.8 kgf・m)



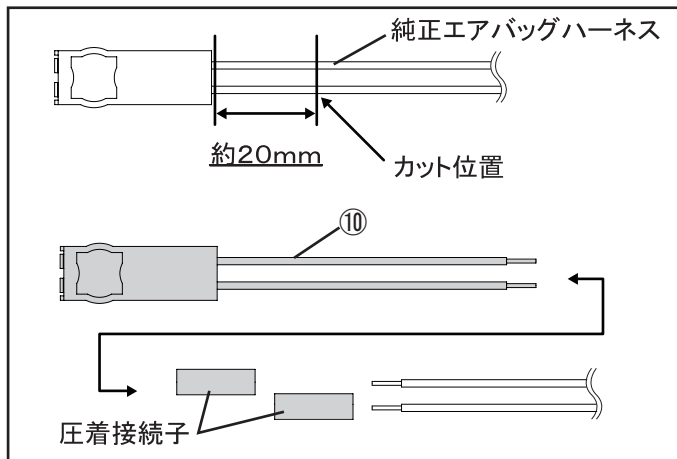
7. ステアリングホイールをフランジナット⑨でエクステンションA①に取り付けます。

締め付けトルク

ボルト⑨ : 39 N・m (4.0 kgf・m)

8. 運転席エアバックモジュールに純正エアバックハーネス、純正アース線を接続し、元に戻します。※1

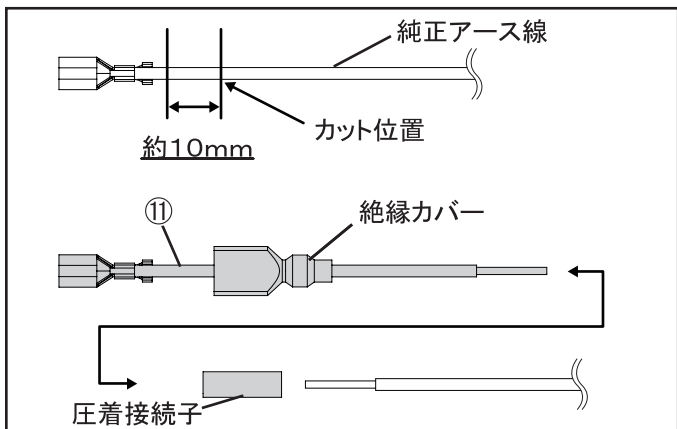
※1 : 純正エアバックハーネス、純正アース線ともに長さが足りず、「8.」の作業が困難な場合は、付属の「延長ハーネス」を使用してください。



9. 純正エアバックハーネスをカットし、延長エアバックハーネスA（黒）⑩を付属の圧着接続子で接続します。

⚠ 注意

- 圧着工具を必ず使用して、確実な接続をしてください。
- エアバックコネクタに対するハーネスの向きが互い違いにならないよう注意してください。



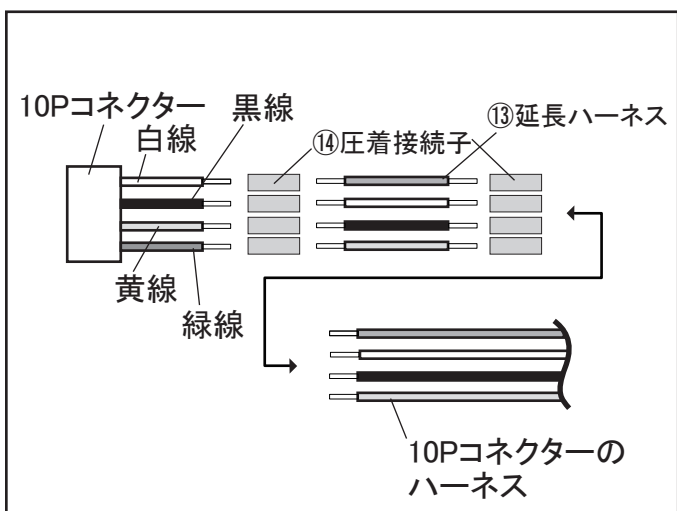
10. 純正アース線をカットし、延長アース線⑪を付属の圧着接続子で接続し、絶縁カバーを被せます。

※あらかじめ絶縁カバーを挿入しておいてください。

⚠ 注意

- 圧着工具を必ず使用して、確実な接続をしてください。

11. エアバックハーネス、アース線の接続状態を十分に確認し、運転席エアバックモジュールを元に戻します。



<MOMO製ステアリングの場合>

● MOMO製ステアリングの場合は、10Pコネクタのハーネスを適当な位置でカットして、同梱の延長ハーネスを使用して延長してください。（緑・黄・黒・白線）

● 10Pコネクタには、ハーネスが5本接続されています。上記の色以外のハーネスはカットしないでください。

⚠ 注意

- バッテリー端子取り付け後は、電子制御スロットルなど、システムの初期診断が行われるため、エンジンの始動は、イグニッションスイッチをONにして、10秒以上経過してから行ってください。

ハンドルセンターの調整

- 商品を取り付けた後、ごく僅かにハンドルセンターがズれる場合がございます。必要に応じて左右タイロッドを調整し、ハンドルセンターを合わせてください。